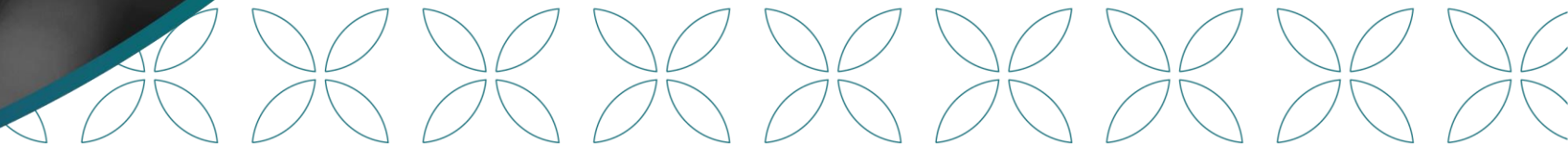


النقل الإسعافي الخيري

بتمويل من منصة إحسان



النقل الاسعافي الخيري

مدينة التنفيذ



فئة المستفيدين



عدد المستفيدين



إجمالي مبلغ الدعم



- 01 خدمة الذين يحتاجون لخدمة النقل الاسعافي وحالتهم الصحية غير طارئة ولا تندرج ضمن الحالات التي تستدعي لنقل بواسطة هيئة الهلال الأحمر مثل حالات المرضى المقعدين بالمنازل الذين يحتاجون التحويل ومراجعة المستشفيات .
- 02 نقل مرضى الفشل الكلوي طريحي الفراش من والى مراكز الغسيل الكلوي والعيادات الخارجية .
- 03 دعم القوافل الطبية الاستشارية المتوجهة الى الهجر والقرى النائية في الحالات التي تحتاج نقل اسعافي مستعجل للمراكز المتخصصة .
- 04 دعم مرضى ذوي الدخل المحدود في الحالات الطبية الخاصة التي تحتاج نقل اسعافي .
- 05 زيادة أهداف ومنها (تحقيق رؤية ورسالة جمعية المسعف التطوعية بالقصيم) دعم خدمات الرعاية الصحية لمستفيدي الجمعية مما يزيد من رضاهم عن مشروعات الجمعية .





الحالة الاجتماعية



الجنسية



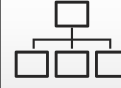
الجنس



العمر



الهيكل التنظيمي للمشروع



الرئيس الفخري لإدارة الجمعية

الجمعية العمومية

رئيس مجلس الإدارة

سكرتارية المجلس

نائب الرئيس

الإدارة القانونية

الشركات المجتمعية

المدير التنفيذي

الجودة والتطوير

المساعد الإداري

مدير الشؤون الصحية والبرامج الصحية

الموارد البشرية

التمويل الطبي

المشرف المالي

مدير مشروع النقل الإسعافي

التوظيف

المحاسبة

الصيانة العامة

المتطوعين

الباحث الاجتماعي

المسعفين

التطوع

أمين الصندوق

مشرف التجهيزات والقوافل الطبية

التحصيل





المرحلة الأولى:

تقتصر خدمة النقل الإسعافي الخيري في السنة الأولى على نقل الحالات غير الإسعافية المستقرة لمدة عام أو أكثر حسب ما تقره اللوائح والأنظمة وكذلك حسب ما تقره جمعية المسعفين التطوعية من خلال خططها السنوية وتشمل نقل حالات مرضى مواعيد العيادات الخارجية للمستشفيات داخل المنطقة وخارجها من المنزل للمنشأة الطبية والعكس .

الفئات المستهدفة التالية من المرضى /

- نقل حالات غسيل الى وحدات الغسيل الكلوي.
- نقل حالات المواعيد الصحية ومواعيد العيادات من المنزل الى المنشأة الطبية والعكس.
- استقبال أو توصيل الحالات المرضية المستقرة من وإلى المطارات.
- نقل الحالات المرضية المستقرة من المحافظات المختلفة في منطقة القصيم من منزل لمنزل أو للمنشأة الطبية، من منشأة طبية لأخرى.
- نقل المرضى المقعدين وكبار السن غير القادرين على الانتقال للمنشأة الطبية أو المحاكم والدوائر الحكومية الخ .





المرحلة الثانية :

مرحلة التنفيذ وعملية النقل الاسعافي وتوثيق النقل الاسعافي والمتابعة من قبل الجمعية





المرحلة الأولى:

دراسة الإحتياج أهمية تفعيل المسار للجمعية .

المرحلة الثانية:

حصر الإحتياج من القوى العاملة وعربات الإسعاف والتجهيزات الطبية .

المرحلة الثالثة:

إعداد الخطة التشغيلية لدعم المسار من خلال المؤسسات المانحة والمنصات الرسمية (المنصة الوطنية إحسان) .

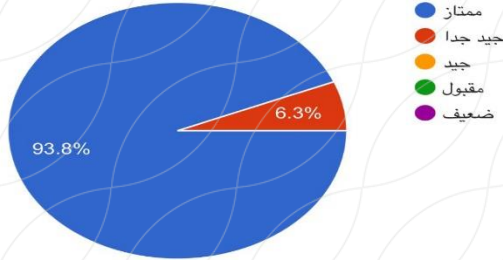
المرحلة الرابعة:

إغلاق المشروع للمستوى الأولي وقياس مؤشرات الأداء .

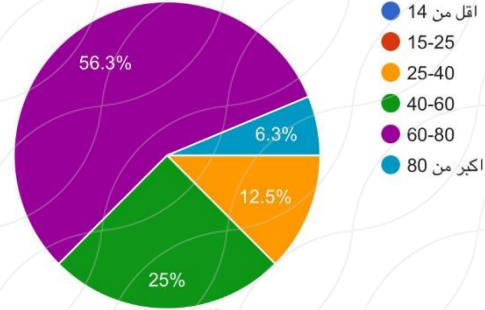




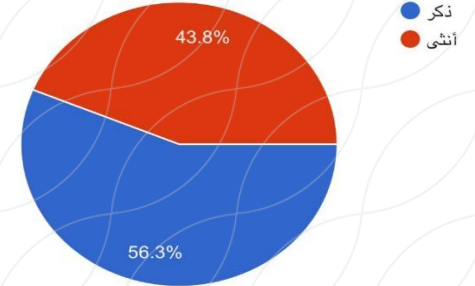
بناءً على تجربتك الأخيرة ، ما مدى رضاكم على الخدمة المقدمة
16 responses



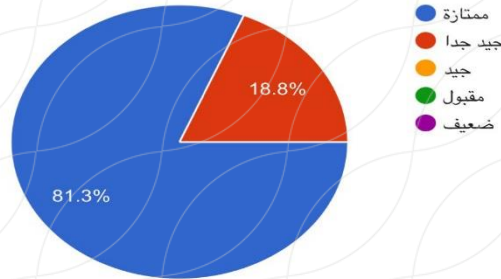
العمر
16 responses



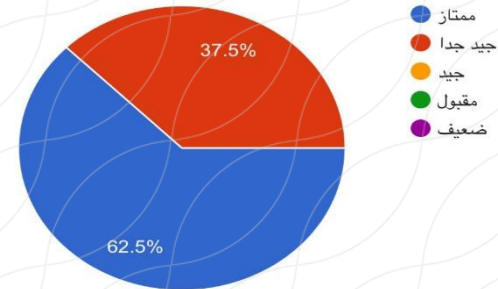
ما هو الجنس
16 responses



كيف وجدت مستوى التنظيم الإداري؟
16 responses



ما هو تقييمك لمستوى أداء الفريق؟
16 responses





المرحلة الأولى:

دراسة الاحتياج أهمية تفعيل المسار للجمعية .

المرحلة الثانية :

حصر الاحتياج من القوى العاملة وعربات الإسعاف والتجهيزات الطبية.

المرحلة الثالثة :

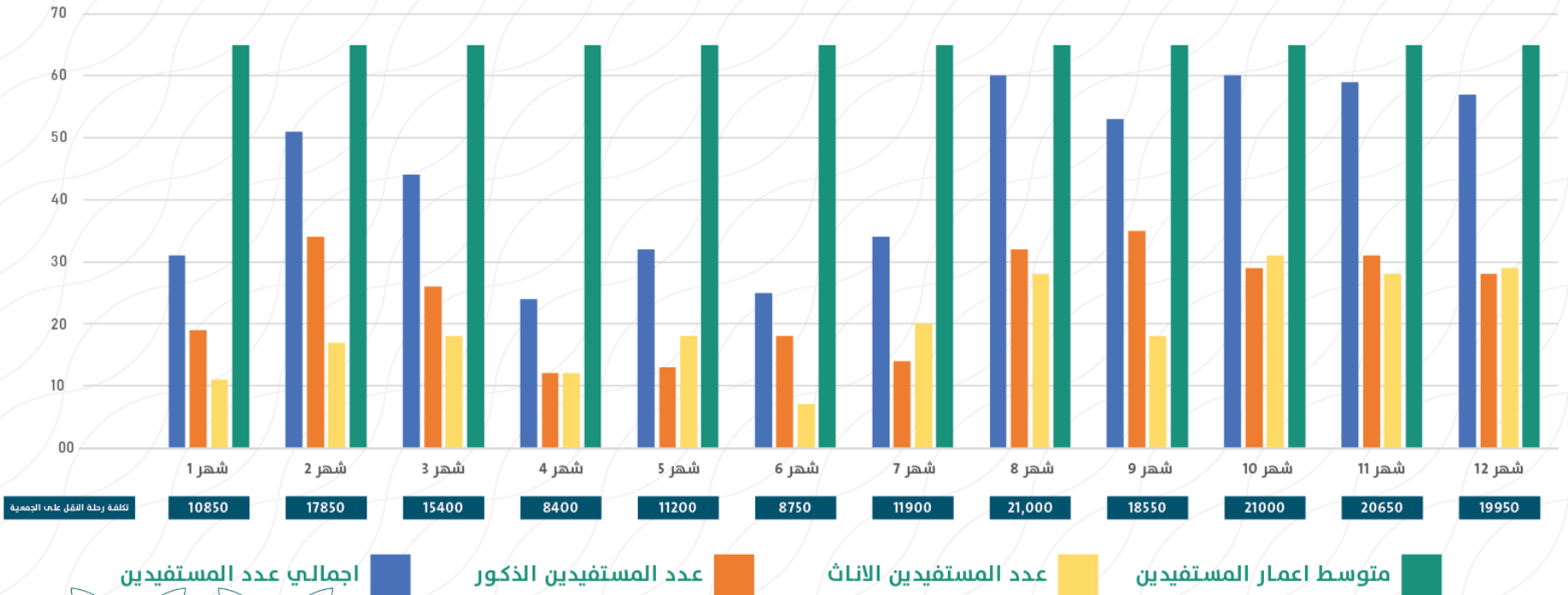
إعداد الخطة التشغيلية لدعم المسار من خلال المؤسسات المانحة والمنصات الرسمية (المنصة الوطنية إحسان)

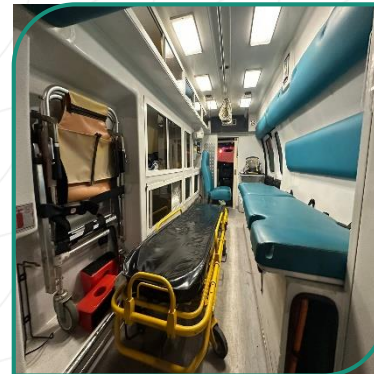
المرحلة الرابعة :

إغلاق المشروع للمستوى الأولي وقياس مؤشرات الأداء .



نتائج مشروع النقل الاسعافي الخيري لعام 2022م





الختام

بسم الله والحمد لله والصلاة والسلام على أشرف الأنبياء والمرسلين سيدنا ونبينا محمد عليه الصلاة وأتم التسليم أما بعد .

أن روعة البيان وسحر الكلام يعجز عن التعبير في هذا المجال لأن تحدث فيه الكثير وطوقته الأقلام أكثر من مما نحنو لإقطرة في بحر.

بكامل الود والإحترام والتقدير نقدم لشركاء النجاح وأساسه المنصة الوطنية إحسان الشكر والامتنان والعرفان الذي منوا على المحتاجين في دعمهم لمسار النقل الإسعافي للجمعية لعام ٢٠٢٢ الذي حقق أهدافه ومستهدفاته أسهمنا في تحقيق رؤية المملكة ٢٠٢٣ م.

المدير التنفيذي

الأخصائي : حمود بن صالح المزيد

